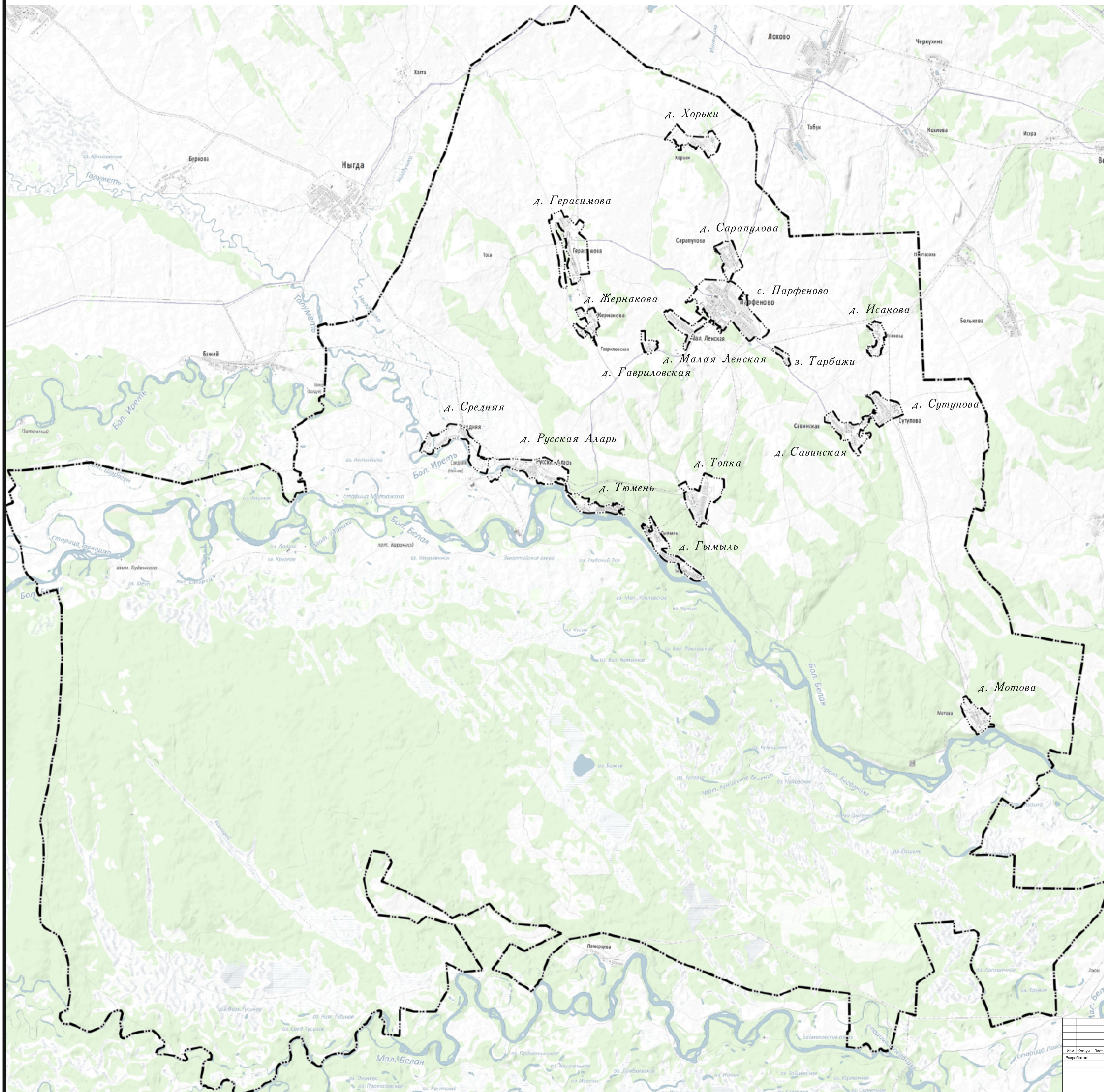


**ПРОЕКТ ВНЕСЕНИЯ ИЗМЕНЕНИЙ В ГЕНЕРАЛЬНЫЙ ПЛАН ПАРФЕНОВСКОГО МУНИЦИПАЛЬНОГО ОБРАЗОВАНИЯ
КАРТА ГРАНИЦ НАСЕЛЕННЫХ ПУНКТОВ ПОСЕЛЕНИЯ. М 1:50000**

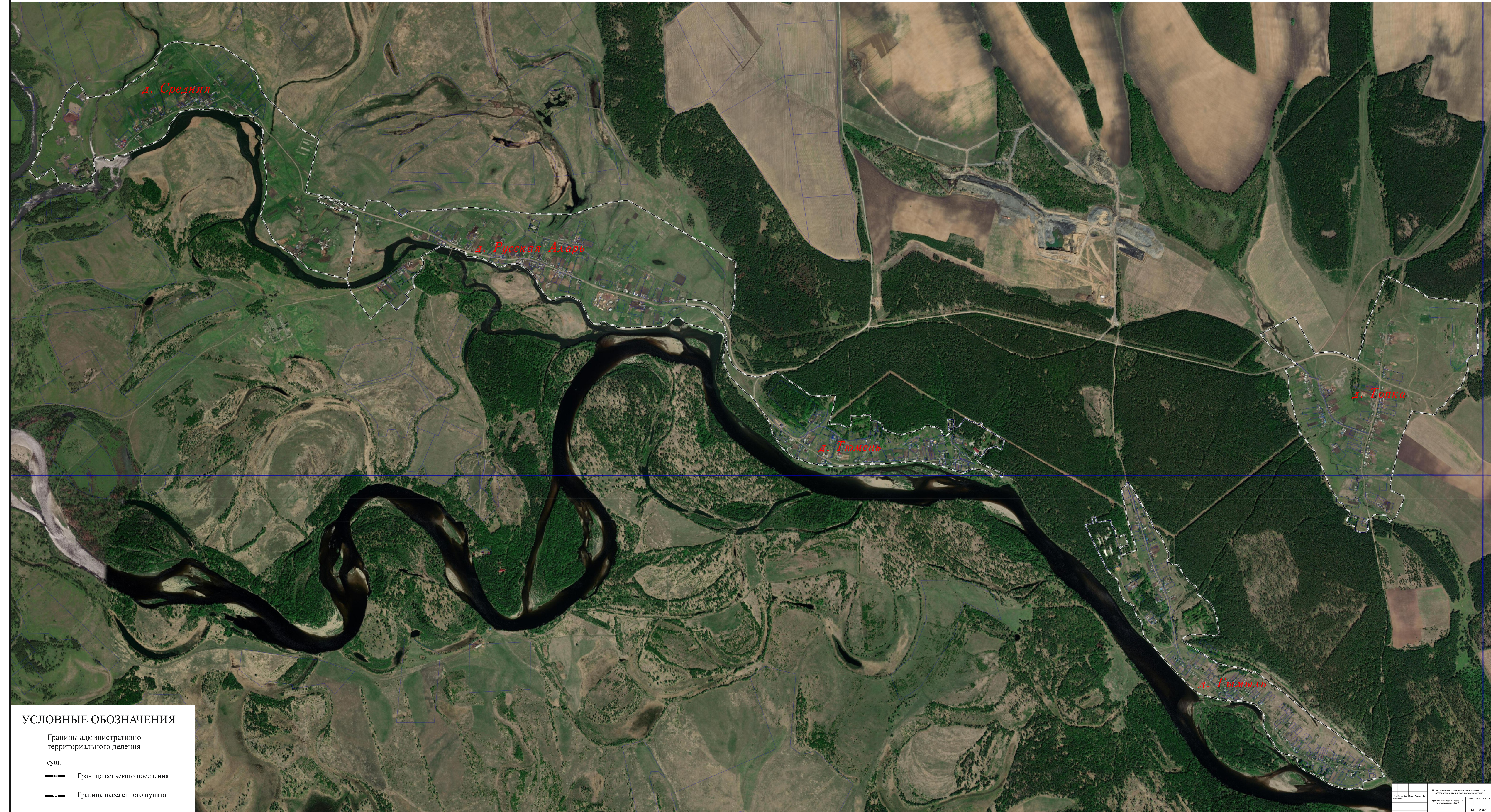


УСЛОВНЫЕ ОБОЗНАЧЕНИЯ

- Границы административно-территориального деления
сущ.
- Граница сельского поселения
- · — · Граница населенного пункта

Проект внесения изменений в генеральный план Парфеновского муниципального образования				
Имя	Колуч.	Лист	№ док.	Подпись
Разработал:				
Карта границ населенных пунктов поселения				Стадия
п				Лист
				Листов
				М 1 : 50 000

ПРОЕКТ ВНЕСЕНИЯ ИЗМЕНЕНИЙ В ГЕНЕРАЛЬНЫЙ ПЛАН ПАРФЕНОВСКОГО МУНИЦИПАЛЬНОГО ОБРАЗОВАНИЯ
ФРАГМЕНТ КАРТЫ ГРАНИЦ НАСЕЛЕННЫХ ПУНКТОВ ПОСЕЛЕНИЯ. Лист 1. М 1:5000



УСЛОВНЫЕ ОБОЗНАЧЕНИЯ

- Границы административно-территориального деления
- сущ.
- — — — — Граница сельского поселения
- — — — — Граница населенного пункта

ПРОЕКТ ВНЕСЕНИЯ ИЗМЕНЕНИЙ В ГЕНЕРАЛЬНЫЙ ПЛАН ПАРФЕНОВСКОГО МУНИЦИПАЛЬНОГО ОБРАЗОВАНИЯ
ФРАГМЕНТ КАРТЫ ГРАНИЦ НАСЕЛЕННЫХ ПУНКТОВ ПОСЕЛЕНИЯ. Лист 2. М 1:5000



УСЛОВНЫЕ ОБОЗНАЧЕНИЯ

- Границы административно-территориального деления
- суш.
- Граница сельского поселения
- Граница населенного пункта



УСЛОВНЫЕ ОБОЗНАЧЕНИЯ

Границы административно-территориального деления

сущ.

— — — — — Граница сельского поселения

— — — — — Граница населенного пункта

Проект внесения изменений в генеральный план Парфеновского муниципального образования						Стадия	Лист	Листов
Изм.	Кол-уч.	Лист	№ док.	Подпись	Дата	П		
Разработал:								
Фрагмент карты границ населенных пунктов поселения. Лист 3						М 1 : 5 000		